
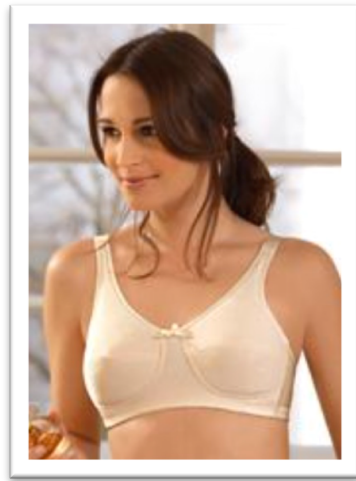


| | | |
|---|----------------------------------|-----------------|
|  | FICHA TÉCNICA DE PRODUCTO | REG- 050 |
| | SOSTÉN BELLA 2114 | |

| Individualización del Producto | |
|---------------------------------------|--|
| Descripción | Sostén estilo clásico para prótesis mamaria, ideal para formas de senos poco profundas |
| Código | 2114 |
| Marca | AMOENA |
| Procedencia | Alemania. |



| Descripción del Producto | |
|---------------------------------|--|
| Características | <ul style="list-style-type: none"> • Es un sostén libre de aro metálico y copa suave con breteles anchos, altos en su porción lateral, con refuerzo del contorno en tallas grandes. • Color: Blanco y Beige • Tamaño: 34 - 42 A, 34 - 44 B, 34 - 46 C, 36 - 46 D. • Material: 58% Nylon, 30% Algodón, 6% Spandex y 6 % Lycra. • Presenta bolsillos bilaterales de algodón. • Cinta elástica ajustable. |
| Biocompatibilidad | Todos los componentes de AMOENA son biocompatibles y libre de látex |
| Certificaciones | <ul style="list-style-type: none"> • ISO 14001:2004 + Cor 1: 2009. • ISO 9001: 2008 • ISO 13485: 2012 |
| Empaque | El producto viene embalado en caja de, etiquetado con nombre del producto, con sus características y número de lote. |

El Dante 4159. Las Condes. Santiago - Chile

Fono: 22286925 – 22283171

www.medtec.cl